

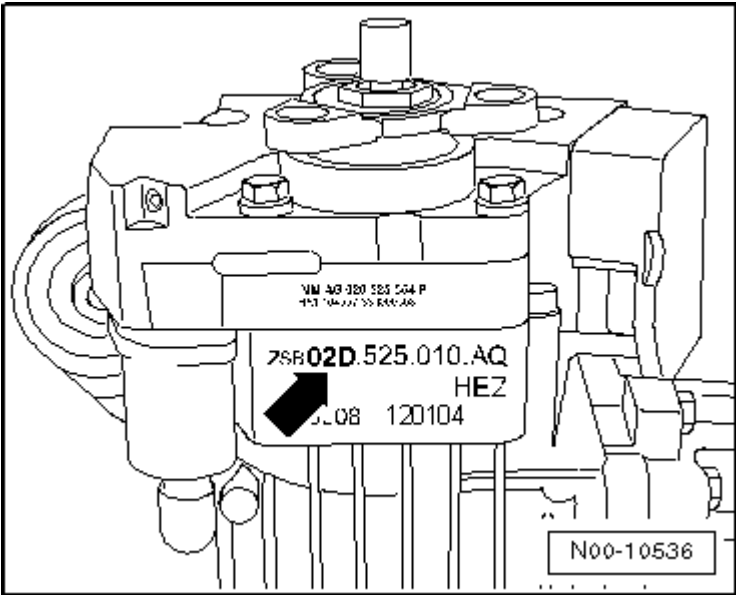
# 后桥主减速器主减速器的标记

(VRL008588; 版本 11.2015)



主减速器“下侧”的标记-箭头-说明在汽车上安装了哪种型号的主减速器。

以主减速器 02D 标记为例

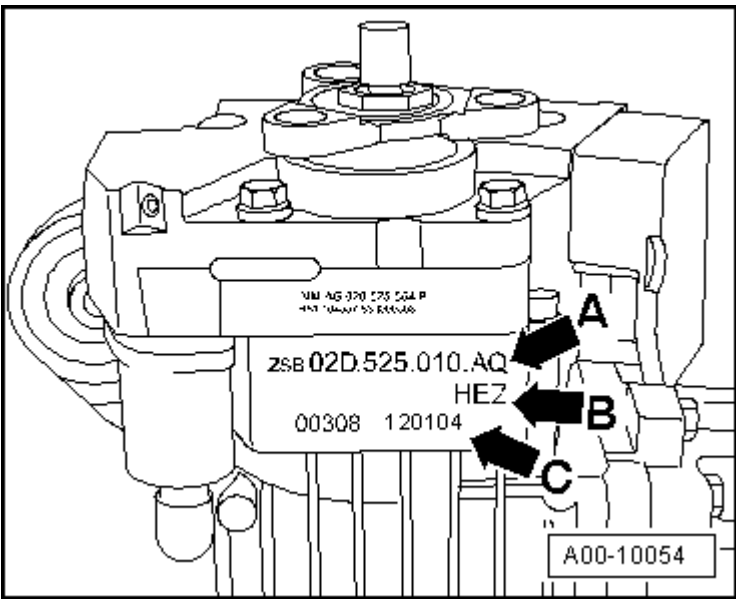


-箭头 A-主减速器部件编号

-箭头 B-主减速器型号代码

-箭头 C-主减速器生产日期

例如:



HEZ	12	01	04
型号代码	日	月	制造年份 -2004-



## 型号代码、动力总成匹配、加注量， Sharan 2011 ►

后桥主减速器 0AY (第四代 Haldex 离合器)		
变速箱类型	6 挡手动变速箱 0A6	
型号代码	MBC, PYK	
发动机	2.0 L 103 kW TDI	
主减速器加注量	0.95 升	
Haldex 离合器加注量	0.85 升	
Haldex 离合器更换量 I 更换周期: → 保养表 “ELSA”	0.70 升	
万向轴法兰直径	100 mm	

后桥主减速器 0AY (第五代 Haldex 离合器)		
变速箱类型	6 挡手动变速箱 0A6	
型号代码	PGA, QLY	QLY
发动机	2.0 L 103 kW TDI	2.0 L 110 kW TDI
主减速器加注量	0.95 升	
Haldex 离合器加注量	0.85 升	
Haldex 离合器更换量 I 更换周期: → 保养表 “ELSA”	0.70 升	
万向轴法兰直径	100 mm	



## 一般维修说明

一次完整、成功的变速箱维修需要尽可能的仔细和清洁，性能良好的工具也是重要的条件。当然，维修时还必须遵循一般的安全基本守则。

在“部件”中总结了一套适用于各维修过程的一般说明，这些提示在维修手册的多处也反复提及 → **Kapitel**。这些提示同样适用于本维修手册。



## 机油



### 提示

主减速器和 *Haldex* 离合器有各自的“**机油回路**”。

主减速器加注“车桥润滑油”，*Haldex*离合器加注“*Haldex*离合器高效机油”。

“主减速器”和“*Haldex* 离合器”的机油作为备件列于 → [电子备件目录“ETKA”](#)之中。

机油中不要混合“**添加剂**”。

不要再次加注排出的机油。



### 当心！

使用机油时要谨慎处理。对排出的机油进行合理的废处理。  
请记住：一滴机油可污染 1000 升饮用水。



部件



## 后桥主减速器

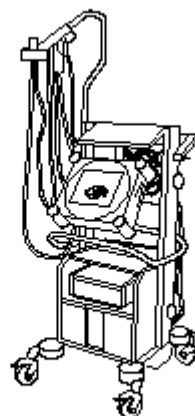
- t 更换后桥主减速器时，必须检查 Haldex 离合器的油位和车桥机油油位，如有必要进行添加。
- t 加注量，Golf 2004 ► → Kapitel。
- t 加注量，Golf 2009 ► → Kapitel。
- t 加注量，Passat 2006 ► → Kapitel。
- t 加注量，Passat CC, CC 2010 ► → Kapitel。
- t 加注量，Tiguan 2008 ► → Kapitel。
- t 加注量，Sharan 2011 ► → Kapitel
- t 在安装支撑座和已上蜡的部件时，必须清洁接触面。接触面必须无蜡、无油脂。



## 引导型故障查询、车辆自诊断和测量技术

- t 对 Haldex 离合器进行维修前，先用车辆诊断、测量和信息系统-VAS 5051-在“引导型故障查询”、“车辆自诊断”和“测量技术”运行模式下，尽可能准确地找出损坏原因。

VAS 5051



W00-1236



## O 形环、密封环、密封件

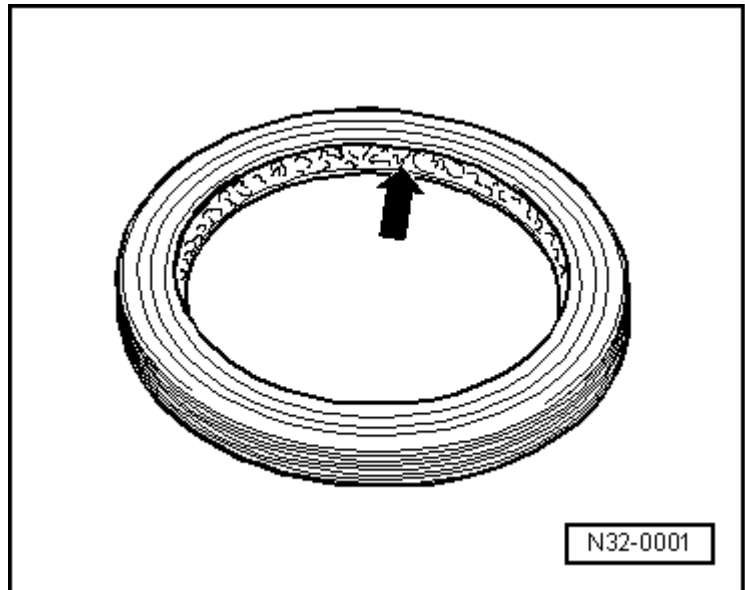
- t 彻底清洁分离面。

### 安装前：

- t 在径向轴密封环安装到外径上之前，必须用油略微润滑径向轴密封环，并将密封唇-箭头-之间的空间用密封油脂 -G 052 128 A1-填至半满。
- t 在将传动轴法兰径向轴密封环安装到外径上之前，对其和密封唇之间的空间用 Haldex 离合器高效机油 -G 052 175 A1- 轻微润滑。
- t 密封环开口的一侧指向需密封的液体。

### 安装后：

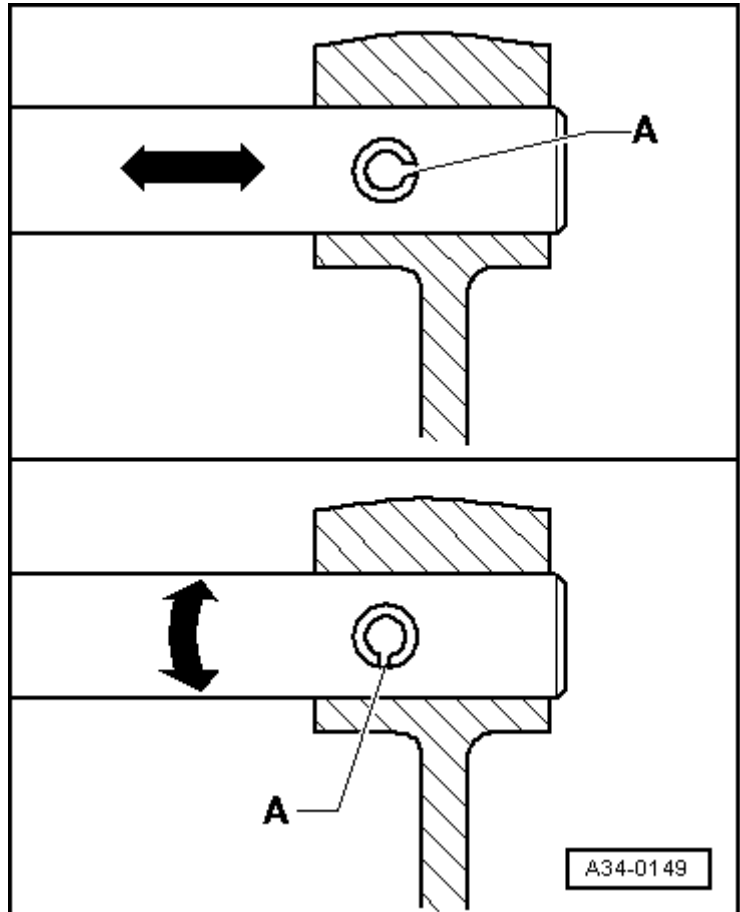
- t 检查后桥主减速器油位或者添加机油，  
高尔夫2004 ► 和 Passat 2006 ►  
→ Kapitel。
- t 检查后桥主减速器油位或者添加机油，  
Tiguan、Passat CC、CC 2010 ►、  
Sharan 2011 ► 和 Golf 2009 ►  
→ Kapitel。
- t 检查 Haldex 离合器油位或者添加机油，  
Golf 2004 ► 和 Passat 2006 ►  
→ Kapitel。
- t 检查 Haldex 离合器油位或者添加机油，  
Tiguan, Passat CC, CC 2010 ►,  
Sharan 2011 ► 和 Golf 2009 ►  
→ Kapitel。





## 防松件

- t 卡环不能过度拉伸。
- t 每次均要更换损坏或过度拉伸的卡环。
- t 卡环必须紧贴凹槽底部。
- t 更换夹紧套。安装位置：槽口-A-顺着力传递方向-箭头-。





## 螺栓、螺母

- t 盖罩与壳体的紧固螺栓或紧固螺母应沿对角松开或拧紧。
- t 特别敏感的部件不允许倾斜，并要逐步沿对角松开、拧紧。
- t 拧紧力矩适用于未上油的螺栓和螺母。
- t 每次都要更换自锁螺栓和螺母。
- t 操作所有的螺栓连接时必须注意，如有必要，接触面及螺栓和螺母须在装配后上蜡。



## 轴承

- t 安装滚针轴承时，带标识的一侧（钢板更厚）朝向嵌入轴。
- t 在变速箱的所有轴上涂上变速箱油。
- t 同时更换轴上的圆锥滚子轴承，并使用同一个制造商的产品。
- t 将内圈加热到约 **100°C**，以便安装。
- t 不要混淆大小相同的轴承的外圈和内圈，轴承是成对的。



## 调整垫片

- t 用千分尺螺旋测微器重新测量多个位置上的调整垫片。不同的公差可对垫片厚度进行精确的测量。
- t 检查有无毛刺或损坏。
- t 只安装无缺陷的调整垫片。



## 原厂备件



### 提示

只安装原厂备件 → 电子备件目录“ETKA”。每次订货时请注意变速箱型号代码。